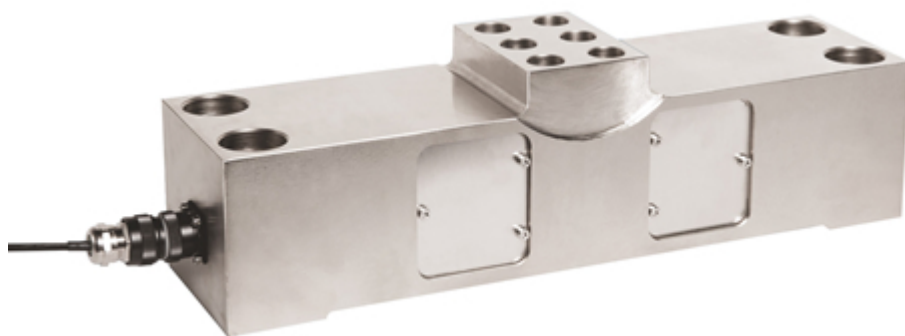


Thames Side T38-lastecelle



T38-lastecellen med høy nøyaktighet med dobbel shear beam er ideell for veiing i miljøer med høye temperaturer innen stålfabrikker og støperier, for eksempel øsetårn og øseferjevokter, skrapbøtter, rullebord, traktvogner og silo-/beholderveiesystemer. Den har en kombinert feil på bare $\pm 0,05\%$, en maksimal driftstemperatur på 150°C , et måleelement fra nikkelbelagt legert stål og miljøbeskyttelse til IP67. Tilkoblingen til den 15 meter lange PTFE-kabelen skjer med en hermetisk forseglet kontakt, slik at kabelen kan skiftes eller installeres separat (hvis ønskelig). Installasjonen er enkel og rask, ved direkte bolting til koblingskonstruksjonen uten bevegelige deler. I tillegg er det ikke behov for strekkstenger eller holdestenger. Vedlikeholdskravene holdes på et minimum med dette optimaliserte designet.

Nøkkelegenskaper:

- Kombinert feil $\pm 0,05\%$
- 2 års garanti
- PTFE-kabel, 15 meter lang
- 6-leder (med sense) tilkobling
- Bredt kompensert temperaturområde
- Nesten upåvirket av sjokkbelastninger og uunngåelige sidebelastninger eller øyeblikk
- Overlegen repeterbarhet og langsiktig stabilitet

Typiske bruksområder:

- Slevtårn og sleiv fergevekter
- Veiing av skrapbøtte
- Rullebordveiing
- Veiing av Tundisk bil
- Høytemperatur silo-/beholderveiing



English Description

The T38 high accuracy double shear beam load cell is ideal for weighing in **high temperature** environments within **Steel Plants** and **Foundries**, for example ladle turret and ladle ferry scales, scrap buckets, roller tables, tundish cars and silo/ hopper weighing systems.

It features a **combined error of just $\pm 0.05\%$** , a maximum service temperature of **150°C** , a measuring element from nickel plated alloy steel and environmental protection to **IP67**. The connection to the 15-metre long PTFE cable is by a hermetically sealed connector, so that the **cable can be changed or installed separately** (if desired).

Installation is simple and fast, by direct bolting to the connecting structure with no moving parts. Additionally, there

is no need for any tie-bars or holding rods. **Maintenance requirements** are kept to a **minimum** with this **optimised** design.

Key features:

- Combined error +/-0.05%
- 2 year warranty
- PTFE cable, 15 metres long
- **6-wire (with sense) connection**
- Wide compensated temperature range
- Virtually **unaffected by shock** loads and inevitable **side loads** or **moments**
- Superior **repeatability** and long-term **stability**

Typical applications:

- Ladle turret and ladle ferry scales
- Scrap bucket weighing
- Roller table weighing
- Tundish car weighing
- High temperature silo/hopper weighing

Category: [Thames Side](#), [Veieceller](#)

Lager status / Stock Status: instock