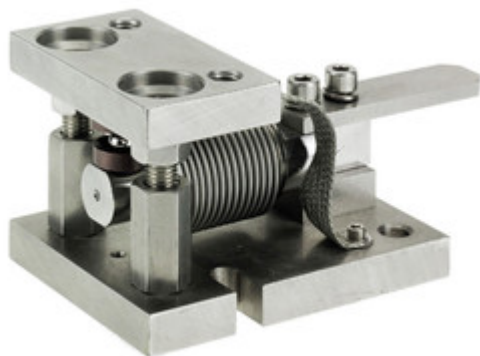


# Nobel EZ-Mount Veie Module



## Beskrivelse

EZ-Mount veiemoduler er designet for maksimal nøyaktighet kombinert med høy grad av motstand mot de negative effektene av overbelastning og sidebelastningskrefter. Hver modul består av en bøyelig stråletransduser pakket i et robust monteringsystem i rustfritt stål. Spesielt designet for bruk på prosessbeholdere med lav kapasitet, moduler oppfyller IP68 og NEMA 6 nedsenkingskrav og motstår mekanisk høy overbelastning og sidelastkrefter. Innebygd lasttilpasningsteknologi kompenserer automatisk for fartøyets termiske ekspansjon og sammentrekning. En betydelig beskyttelsesplate, plassert over kabelgjennomføringen, forhindrer skade fra planterester og trafikk. Forenklete boltemønstre fremskynder både ettermontering og nye fartøyinstallasjoner. EZ-Mount-moduler kan installeres fullt ut uten lastbjelken, noe som reduserer risikoen for feil på veiecellen. Etter installasjonen skyver du bare bjelken på plass og justerer sikkerhetsstoppene for overbelastning. I områder med hyppig vask kan bakkestroppen fjernes (etter installasjon) uten å påvirke modulens ytelse.

## Egenskaper

- Kapasitetsområde: 11,2, 22, 44, 110, 220, 440, 551 og 1,1K lb (5, 10, 20, 50, 100, 200, 250 og 500K)
- Lastbjelke hermetisk forseglet til IP68
- Høyverdig rustfritt stålkonstruksjon
- Overbelastnings- og løftsikring
- Tilpasser prosessdynamikk og termisk ekspansjon

**Datablad :** <https://docs.blhnobel.com/?id=2885>



### English Description

## Description

EZ-Mount Weigh Modules are designed for maximum accuracy coupled with a high degree of resistance to the adverse effects of overload and sideload forces. Each module consists of a bending beam transducer packaged in a rugged stainless steel mounting system. Specifically designed for use on low capacity process vessels, modules meet IP68 and NEMA 6 immersion requirements and mechanically resist high overload and sideload forces. Built in load adaption technology automatically compensates for vessel thermal expansion and contraction. A substantial protection plate, positioned above the cable entry gland, prevents damage from plant debris and traffic. Simplified bolting patterns expedite both retrofit and new vessel installations. EZ-Mount modules can be fully installed without the load beam, reducing any risk of load cell failure. After installation, simply slide the beam into place and adjust the overload safety stops. In frequent washdown areas, the ground strap may be removed (after installation) without affecting module

performance.

## Features

- Capacity range: 11.2, 22, 44, 110, 220, 440, 551 and 1.1K lb (5, 10, 20, 50, 100, 200, 250, and 500K
  - Load beam hermetically sealed to IP68
  - High-grade stainless-steel construction
  - Overload and uplift safety protection
  - Accommodates process dynamics and thermal expansion
- 

Category: [Montasjesett](#), [Vishay Nobel](#)

Lager status / Stock Status: instock