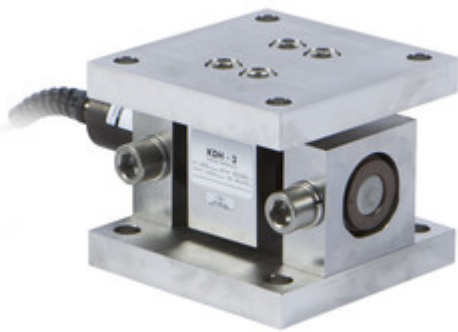


Nobel KDH-3 veiemodul



Beskrivelse

KDH-3B veiemoduler har en sylindrisk dobbeltendet skjærstråletransduser som er svært motstandsdyktig mot målefeil forårsaket av prosessdynamikk. Den selvkontrollerende monteringsmaskinvaren er designet for å møte både ANSI- og ASCE-strukturelle krav for vind- og seismiske applikasjoner, samtidig som den tillater fartøyets termiske ekspansjon og sammentrekning. Både stråletransduseren og monteringsutstyret er konstruert utelukkende av herdet rustfritt stål. Monteringsutstyret er elektrolysert og bjelken er forseglet til IP67 for pålitelig bruk i sanitære og/eller korrosive prosessmiljøer. KDH-3Bs evne til å måle nøyaktig i applikasjoner der termisk ekspansjon og dynamiske krefter er tilstede, gjør den meget godt egnet for oppvarmede og agiterede prosessveiesystemer.

Egenskaper

- Bare rustfritt stål
- 22,5, 45 og 112,5 klb kapasitet
- Seismisk og vindbestandig selvkontrollerende design
- Motstandsdyktig mot sidebelastning
- Tillater prosessdynamikk og termisk ekspansjon

Datablad : <https://docs.blhnobel.com/?id=2891>



English Description

Description

KDH-3B Weigh Modules incorporate a cylindrical double-ended shear beam transducer that is highly resistant to measurement errors caused by process dynamics. The self checking mounting hardware is designed to meet both ANSI and ASCE structural requirements for wind and seismic applications, while allowing for vessel thermal expansion and contraction. Both the beam transducer and mounting hardware assembly are constructed entirely of hardened stainless steel. The mounting hardware is electropolished and the beam is sealed to IP67 for reliable use in sanitary and/or corrosive process environments. The KDH-3B ability to measure accurately in applications where thermal expansion and dynamic forces are present, make it very well suited for heated and agitated process weighing systems.

Features

- All Stainless Steel
- 22.5, 45, and 112.5 klb capacities
- Seismic and wind resistant self-checking design

- Resistant to sideloads
 - Accommodates process dynamics and thermal expansion
-

Category: [Montasjesett](#), [Vishay Nobel](#)

Lager status / Stock Status: instock