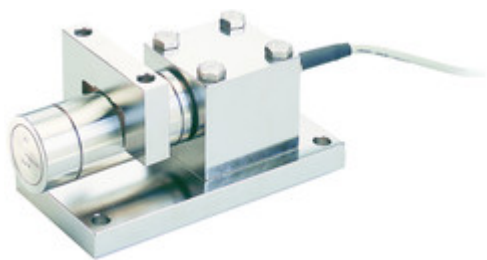


# Nobel KIS-8 Lastcelle/veiemodul



## Beskrivelse

KIS-8-lastcellen har flere funksjoner som tydelig skiller den fra andre veieceller. Den er enkel å installere og ekstremt nøyaktig, selv når den utsettes for dynamiske prosesskrefter og strenge miljøforhold. På grunn av den doble utkragingen kan den ha et flytende lastpunkt og påvirkes ikke av sidekrefter opp til 100 %. Dette gjør den ikke følsom for termiske ekspansjoner, vibrasjoner og forstyrrende sidekraft. Alle KIS-lastceller kan være ATEX/IECEx-sertifisert for bruk i eksplosive atmosfærer.

## Egenskaper

- Kapasitetsområde - 1, 2, 5, 10, 20, 30, 50, 100 og 200kN (225, 450, 1,12K, 2,25K, 4,5K, 6 75K, 11,2K, 22,4K og 44,9K lb)
- Enkel installasjon
- Bevegelig lastepunkt
- Tåler svært høye sidekrefter
- Ekstremt nøyaktig og robust
- ATEX/IECEx-sertifisert for farlige steder

**Datablad** : <https://docs.blhnobel.com/?id=2949>

---



### English Description

## Description

The KIS-8 load cell has several features that clearly distinguish it from other load cells. It is easy to install and extremely accurate, even when subjected to dynamic process forces and severe environmental conditions. Due to the double cantilever design it can have a floating load point and is not affected by side forces up to 100%. This makes it non sensitive to thermal expansions, vibrations and disturbing side force. All KIS load cells can be ATEX/IECEx certified for use in explosive atmospheres.

## Features

- Capacity range - 1, 2, 5, 10, 20, 30, 50, 100, and 200kN (225, 450, 1.12K, 2.25K, 4.5K, 6 75K, 11.2K, 22.4K, and 44.9K lb)
- Simple installation
- Moveable load point
- Withstands very high lateral forces
- Extremely accurate and rugged
- ATEX/IECEx certified for hazardous locations

---

Category: [Veieceller](#), [Vishay Nobel](#)

Lager status / Stock Status: instock